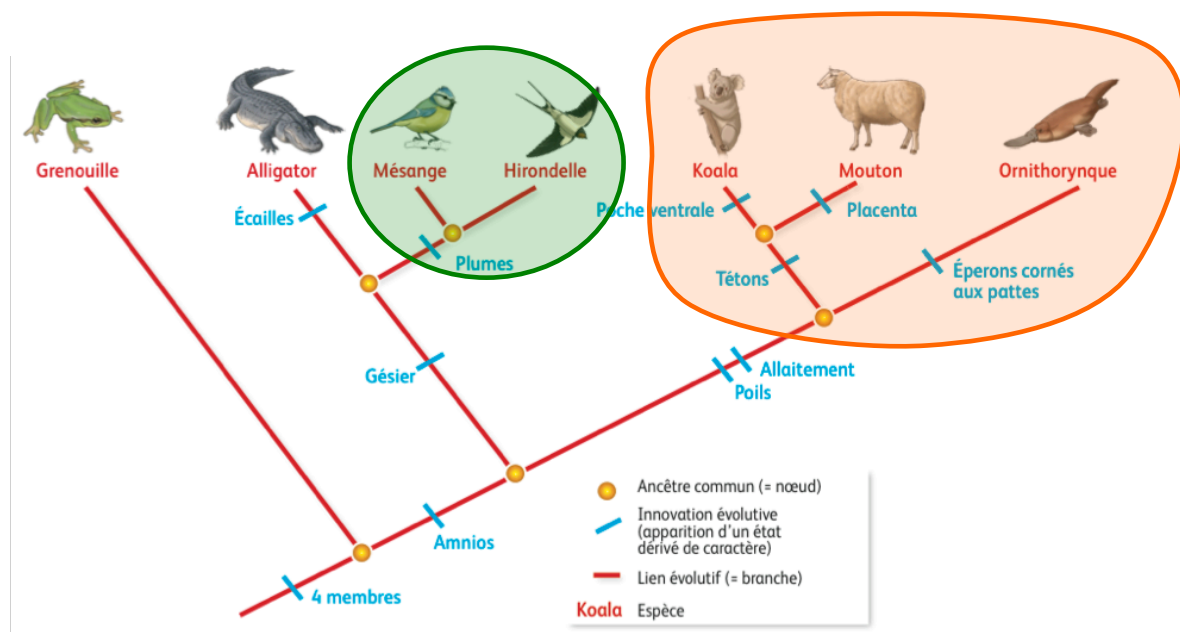


**CORRIGÉ**

**a.** J'entoure (en vert ci-dessous) le groupe des oiseaux, défini par la présence de plumes, et qui inclut donc la mésange, l'hirondelle et leur ancêtre commun ayant ce caractère.

J'entoure (en orange ci-dessous) le groupe des mammifères, défini par la présence de poils (et l'allaitement), et qui inclut donc le koala, le mouton, l'ornithorynque et leur ancêtre commun ayant ces caractères.



**b.** L'ornithorynque n'est pas un oiseau, car il n'a pas de relations de parenté avec l'ancêtre commun de la mésange et de l'hirondelle possédant des plumes. Mais il appartient au groupe des mammifères : il possède des poils et allaite ses petits, il a donc un lien évolutif avec l'ancêtre commun de ce groupe.

**c.** Le koala est plus proche du mouton que de l'ornithorynque, car il partage un ancêtre commun de plus avec le premier (cet ancêtre possède des tétons) : leur parenté est donc plus forte.